

JACKODUR® Dämmschalung Maxi

Gleichzeitiges dämmen und schalen von Betondecken.

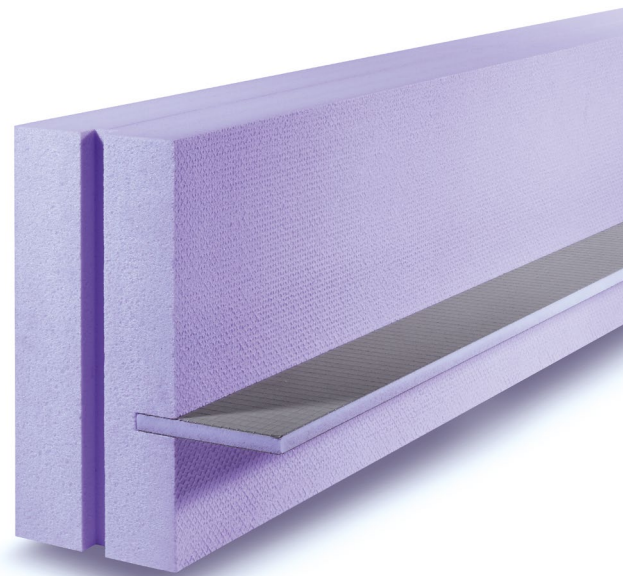
Einen schnellen Baufortschritt gewährleistet der Einsatz von Deckenrandschalungen aus JACKODUR®. Bei gleichzeitigem Dämmen und Schalen wird jetzt die Dicke der Außenwanddämmung übernommen. Das Element besteht komplett aus hochwertigem XPS und ist daher sehr stabil und besitzt gleichzeitig beste Wärmedämmeigenschaften.

Produkteigenschaften:

- vorgefertigtes Element ermöglicht schnelles Einschalen der Betondecke
- in gleicher Dicke wie die Außenwanddämmung möglich
- weniger Außenwanddämmung muss bestellt werden
- Bemessungswert $0,036 \text{ W}/(\text{m}\cdot\text{K})$
- wärmebrückenfreier Fuß aus XPS
- Fußbreite 80 mm
- mit Nut- und Federverbindung
- Brandverhalten: Euroklasse E



NEU



Technische Daten JACKODUR® Dämmschalung Maxi

Art.-Nr.	Dicke mm	Betonhöhe mm	Länge mm	Gesamthöhe mm	Stück/Palette	lfm/Palette
4519629	80	180	1250	290	72	90,0
4519727	80	200	1250	290	72	90,0
4519729	80	220	1250	290	72	90,0
4519730	80	250*	1250	290	72	90,0
4519732	140	180	1250	290	42	52,5
4519731	140	200	1250	290	42	52,5
4519733	140	220	1250	290	42	52,5
4519734	140	250*	1250	290	42	52,5
4519735	160	180	1250	290	36	45,0
4519736	160	200	1250	290	36	45,0
4519737	160	220	1250	290	36	45,0
4519738	160	250*	1250	290	36	45,0

*die Deckenrandschalung muß bei 250 mm Betonhöhe zusätzlich abgestützt werden



Für die Verklebung eignet sich der JACKODUR® Perimeterkleber. Es werden 2 Klebestränge auf dem Mauerwerk aufgetragen (siehe Titelbild).



Wichtige Informationen für Ihre Planung finden Sie unter www.jackon-insulation.com

- Zulassungen und Prüfzeugnisse
- Verarbeitungshinweise
- Sicherheitsdatenblatt

JACKODUR® Dämmschalung Maxi bietet alle bewährten Eigenschaften einer XPS-Wärmedämmung: Das Material ist druckfest, maßstabil, feuchtigkeitsunempfindlich und verrottungsfest.

