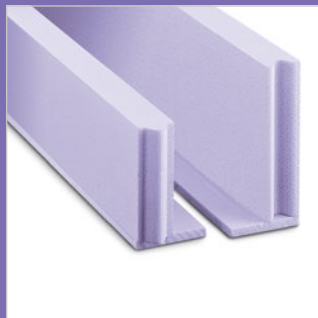
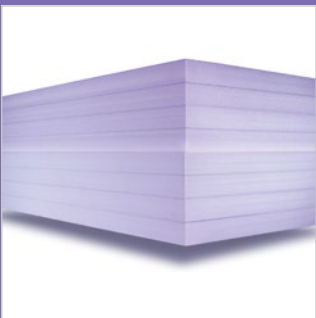


JACKODUR®

Wärmedämmung für Bauanwendungen



Produktkatalog Nr. 36

JACKON
by BEW

JACKODUR® Wärmedämmung, spart wertvolle Ressourcen.

JACKODUR® ist eine hochwertige Wärmedämmung aus extrudiertem Polystyrol-Hartschaum (XPS) gemäß EN13164. Sie ist druckfest, maßstabil, feuchtigkeitsunempfindlich und verrottungsfest. JACKODUR® Wärmedämmung ist in verschiedenen Dicken und Kantenausprägungen mit glatter oder strukturierter Oberfläche erhältlich. Das komplette JACKODUR® XPS-Programm bietet minimale Lambdawerte. Unerreichte Langlebigkeit und die extrem einfache Verarbeitung zeichnen die Wärmedämmung aus. Die Dämmplatten werden mit der Multilayertechnik produziert, so dass bei der Verarbeitung eine sichere und schnelle einlagige Verlegung bis 400 mm gewährleistet wird.



100% recycelbar



wasserabweisend



beste Wärmedämmeigenschaften
ab $\lambda_D = 0,027 \text{ W/(m}\cdot\text{K)}$



hohe Druckfestigkeit
 $\geq 300, 500, 700 \text{ kPa}$



für den Einsatz im
Grundwasser geeignet



Frost-Tau-Wechsel-beständig



Dämmungsdicken
von 20 - 400 mm



mit allgemeiner
bauaufsichtlicher Zulassung



Für einen nachhaltigen Wertstoffkreislauf:
XPS-Reste sammeln, abholen und recyceln lassen.
Bundesweiter Rückholservice unter www.xps-circular.de

Dieses Dokument ersetzt alle vorhergehenden Versionen und Ausgaben. Wir liefern ausschließlich auf Grundlage unserer Allgemeinen Verkaufs- und Lieferbedingungen sowie zu unseren Verarbeitungsrichtlinien in der zum jeweiligen Bestellzeitpunkt gültigen Fassung (zugänglich im Internet unter www.jackon-insulation.com). Alle Preise verstehen sich bei Abnahme von vollen Verpackungseinheiten zzgl. der gesetzlichen Mehrwertsteuer. Bitte beachten Sie unseren Mindestbestellwert. Lieferungen erfolgen ohne Entladung.



Gültig ab 01.03.2026

Inhaltsverzeichnis

JACKODUR® Wärmedämmung.....	02
Nachhaltigkeitsstrategie	04-05
Wärmedämmung	
EVO 300 Standard SF	06
Plus 300 Standard SF	07
Plus 300 Gefiniert GL	07
KF 300 Standard SF	08
KF 300 Standard GL	08
KF 300 Gefiniert GL	09
KF 300 Standard NF	09
KF 500 Standard SF	10
KF 700 Standard SF	10
Wärmebrückendämmung	
Mauerrandstreifen EVO	12
Mauerrandstreifen Plus.....	13
Dämmschalung JDS.....	13
Dämmkeil	14
Z-Foliendämmung	14
Zubehör	
Perimeterkleber.....	16
Montagekleber	16
Dachvlies WA	16
JACKODUR® Atlas	18-19
Technische Daten	22-23



Nachhaltigkeitsstrategie



Nachhaltigkeitsmanagement bei JACKON Insulation

Wir sind einer der führenden Hersteller von XPS-Produkten für hocheffiziente Dämm Lösungen in Bau- und Industrieanwendungen. Unser Ziel sind verminderte CO₂-Emissionen über den gesamten Lebenszyklus unserer Produkte – von der Rohstoffbeschaffung, Herstellung, Transport, Einbau, Nutzung, bis zum Ende der Nutzung.

Umweltschutz beginnt bei uns schon bei der Produktion

Wir vermeiden Abfall und schädliche Emissionen (Klimagase, Abwasser, etc.) an die Umwelt, schonen konsequent Ressourcen, gehen bewusst mit dem Einsatz von Energie um, reduzieren Gefahrstoffe in der Produktion und Verarbeitung oder sorgen für deren sichere Verwendung.

Unser Umwelt- und Nachhaltigkeitsmanagement ist durch anerkannte Standards belegt: JACKON Insulation by BEWI ist nach ISO 14001 (Umweltmanagement) zertifiziert und erfüllt die Anforderungen von Operation Clean Sweep (OCS) zur Vermeidung von Kunststoffverlusten in die Umwelt.

Wir arbeiten ständig an der Weiterentwicklung unserer Produkte unter der Verwendung von Treibmitteln mit niedrigem Treibhauspotenzial (global warming potential, GWP). Dies dokumentieren wir durchgängig, von der Verarbeitungsphase über die Nutzungsphase bis hin zur Nachnutzungsphase in Sicherheitsdatenblättern, Umweltproduktdeklarationen (EPD), Emissionsmessungen von VOCs (Volatile organic compounds).

Seit Oktober 2022 ist JACKON Insulation Teil der BEWI Group

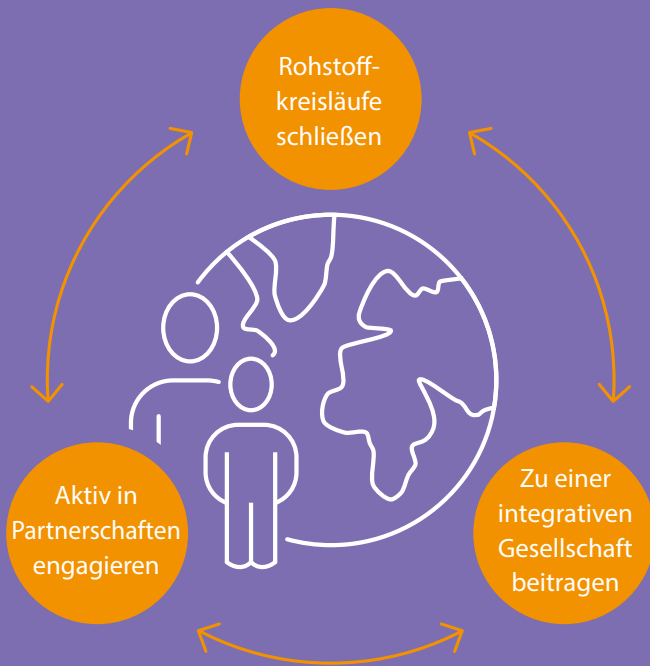
BEWI ist ein führender europäischer Anbieter von Verpackungs-, Komponenten- und Dämmstofflösungen. Mit ihrem zirkulären Geschäftsmodell produziert die Gruppe Rohstoffe und Endprodukte – und führt gebrauchte Materialien durch Sammeln und Recycling wieder in neue Produkte zurück.

Unser strategischer Ansatz zur Nachhaltigkeit basiert auf drei Grundsätzen:

Rohstoffkreisläufe schließen, um dem zukünftigen Klimawandel und der Ressourcenknappheit entgegenzuwirken.

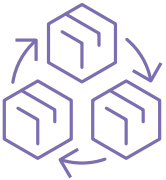
Aktiv in Partnerschaften engagieren, damit wir zusammen zu einer klimaneutralen und geschlossenen Kreislaufwirtschaft gelangen können.

Zu einer integrativen Gesellschaft beitragen, um niemanden von der nachhaltigen Entwicklung auszuschließen.



BEWI
for a better everyday

Unsere Ziele 2030:



Rohstoffkreisläufe schließen

- 100% recycelbare Produkte
- 50% recycelte oder nicht fossile Rohstoffe
- 50% nicht fossile Energiequellen
- Null Abfall aus der Produktion
- 100% der auf den Markt gelieferten Verpackung sammeln
- Verpackung aus min. 50% recycelten oder nicht fossilen Rohstoffen



Aktiv in Partnerschaften engagieren

- starke Vernetzung mit unseren Stakeholdern
- nachhaltige Vorprodukte und Rohstoffe einfordern
- an Forschungsprojekten mitwirken
- sich in internationalen und nationalen Branchenverbänden engagieren
- 100% unserer Partner erfüllen unsere Nachhaltigkeitsstandards



Zu einer integrativen Gesellschaft beitragen

- unsere Mitarbeiter können sich weiterentwickeln und engagieren
- Schaffung von Chancengleichheit
- bei Gesundheit und Sicherheit niemals Kompromisse eingehen
- 100% unserer Partner erfüllen unsere Richtlinien für Menschen- und Arbeitsrechte

JACKODUR® EVO 300

Standard SF



- Wärmedämmung mit besten Dämmeigenschaften $\lambda_D = 0,032$ W/(m·K)
- glatte, extrusionsverdichtete Oberfläche
- Platten mit umlaufendem Stufenfalz von 15 mm
- Druckfestigkeit 300 kPa
- Anwendungen als Perimeterdämmung, im Flachdach, unter Estrich etc.
- Format 1265 x 615 mm, Flächendeckmaß 1250 x 600 mm = 0,75 m²

Art.-Nr.	EAN-Code	Dicke mm	Platten/Paket	Pakete/Palette	m ² /Paket	Preis/m ² €
4524428	40 25345 15711 6	40	10	12	7,50	13,80
4524808	40 25345 15901 1	50	8	12	6,00	17,25
4524809	40 25345 15902 8	60	7	12	5,25	20,70
4524810	40 25345 15903 5	80	5	12	3,75	27,60
4524811	40 25345 15904 2	100	4	12	3,00	34,50
4524812	40 25345 15905 9	120	3	14	2,25	41,40
4524813	40 25345 15906 6	140	3	12	2,25	48,30
4524814	40 25345 15907 3	160	3	10	2,25	55,20
4523583	40 25345 15455 9	180	2	14	1,50	62,10
4523374	40 25345 15372 9	200	2	12	1,50	69,00
4524429	40 25345 15712 3	220	2	12	1,50	75,90
4524815*	40 25345 15908 0	240	2	10	1,50	82,80
4524816*	40 25345 15909 7	260	2	10	1,50	89,70
4524817*	40 25345 15910 3	280	2	10	1,50	96,60
4524818*	40 25345 15911 0	300	1	18	0,75	103,50
4524430*	40 25345 15713 0	320	1	16	0,75	110,40
4524819*	40 25345 15912 7	340	1	16	0,75	117,30
4524820*	40 25345 15913 4	360	1	14	0,75	124,20
4524821*	40 25345 15914 1	380	1	14	0,75	131,10
4523721*	40 25345 15511 2	400	1	12	0,75	138,00

* nach Auftrag

Art.-Gruppe: P



JACKODUR® Plus 300 Standard SF

λ_D 0,027 W/(m·K)

jetzt für
Umkehrdach &
Perimeter zugelassen!

- Hochleistungsdämmstoff mit besten Dämmeigenschaften $\lambda_D = 0,027$ W/(m·K)
- Platten mit umlaufendem Stufenfalz von 15 mm
- Anwendungen als Perimeterdämmung, im Flachdach, unter Estrich etc.

- glatte, extrusionsverdichtete Oberfläche
- Druckfestigkeit 300 kPa
- Format 1265 x 615 mm, Flächendeckmaß 1250 x 600 mm = 0,75 m²

Art.-Nr.	EAN-Code	Dicke mm	Platten/Paket	Pakete/Palette	m ² /Paket	Preis/m ² €
4508142*	40 25345 07005 7	50	8	12	6,00	19,69
4508143*	40 25345 07006 4	60	7	12	5,25	23,63
4508144	40 25345 07007 1	80	5	12	3,75	31,50
4508145	40 25345 07008 8	100	4	12	3,00	39,38
4508300	40 25345 07120 7	120	3	14	2,25	47,25
4508301	40 25345 07121 4	140	3	12	2,25	55,13
4508302	40 25345 07122 1	160	3	10	2,25	63,00
4508303	40 25345 07123 8	180	2	14	1,50	70,88
4508304	40 25345 07124 5	200	2	12	1,50	78,75
4509133	40 25345 07745 2	220	2	12	1,50	86,63
4509134	40 25345 07746 9	240	2	10	1,50	94,50
4516243	40 25345 11899 5	260	2	10	1,50	102,38
4516244*	40 25345 11900 8	280	2	10	1,50	110,25
4516239*	40 25345 11894 0	300	1	18	0,75	118,13
4516238*	40 25345 11895 7	320	1	16	0,75	126,00
4525041*	40 25345 16005 5	340	1	16	0,75	133,88
4525043*	40 25345 16006 2	360	1	14	0,75	141,75
4525045*	40 25345 16007 9	380	1	14	0,75	149,63
4523178*	40 25345 15314 9	400	1	12	0,75	157,50

* nach Auftrag

Art.-Gruppe: P

JACKODUR® Plus 300 Gefiniert GL

λ_D 0,027 W/(m·K)

- Hochleistungsdämmstoff mit besten Dämmeigenschaften $\lambda_D = 0,027$ W/(m·K)
- »gefinierte« extrusionsverdichtete Oberfläche
- Anwendungen als Putzträger, Sockeldämmung, verlorene Schalung zum Anbetonieren und Wärmebrückendämmung

- Platten mit glatten Kanten »GL« Zugfestigkeit senkrecht zur Plattenebene 200 kPa
- Format 1250 x 600 mm
- Druckfestigkeit 300 kPa

Art.-Nr.	EAN-Code	Dicke mm	Platten/Paket	Pakete/Palette	m ² /Paket	Preis/m ² €
4510539*	40 25345 08669 0	50	8	12	6,00	19,69
4510540*	40 25345 08670 6	60	7	12	5,25	23,63
4510541*	40 25345 08671 3	80	5	12	3,75	31,50
4510542*	40 25345 08672 0	100	4	12	3,00	39,38
4510543*	40 25345 08673 7	120	3	14	2,25	47,25
4510544*	40 25345 08674 4	140	3	12	2,25	55,13
4510545*	40 25345 08675 1	160	3	10	2,25	63,00
4510546*	40 25345 08676 8	180	2	14	1,50	70,88
4510547*	40 25345 08677 5	200	2	12	1,50	78,75

* nach Auftrag

Art.-Gruppe: P

JACKODUR® KF 300 Standard SF



- Platten mit umlaufendem Stufenfalz von 15 mm
- Anwendungen als Perimeterdämmung, im Flachdach, unter Estrich etc.
- glatte, extrusionsverdichtete Oberfläche
- Druckfestigkeit 300 kPa
- Format 1265 x 615 mm, Flächendeckmaß 1250 x 600 mm = 0,75 m²

Art.-Nr.	EAN-Code	Dicke mm	Platten/Paket	Pakete/Palette	m ² /Paket	Preis/m ² €
4500650	40 25345 00650 6	30	14	12	10,50	9,45
4500652	40 25345 00652 0	40	10	12	7,50	12,60
4500654	40 25345 00654 4	50	8	12	6,00	15,75
4500656	40 25345 00656 8	60	7	12	5,25	18,90
4501136	40 25345 01136 4	80	5	12	3,75	25,20
4502549	40 25345 02549 1	100	4	12	3,00	31,50
4502550	40 25345 02550 7	120	3	14	2,25	37,80
<i>Art.-Gruppe: S</i>						
4502551	40 25345 02551 4	140	3	12	2,25	44,10
4504072	40 25345 04072 2	160	3	10	2,25	50,40
4502553	40 25345 02553 8	180	2	14	1,50	56,70
4502554	40 25345 02554 5	200	2	12	1,50	63,00
4502968*	40 25345 02968 0	220	2	12	1,50	69,30
4502969*	40 25345 02969 7	240	2	10	1,50	75,60
4516240	40 25345 11896 4	260	2	10	1,50	81,90
4516247*	40 25345 11903 9	280	2	10	1,50	88,20
4516232	40 25345 11888 9	300	1	18	0,75	94,50
4516233*	40 25345 11889 6	320	1	16	0,75	100,80

* nach Auftrag

Art.-Gruppe: D

JACKODUR® KF 300 Standard GL



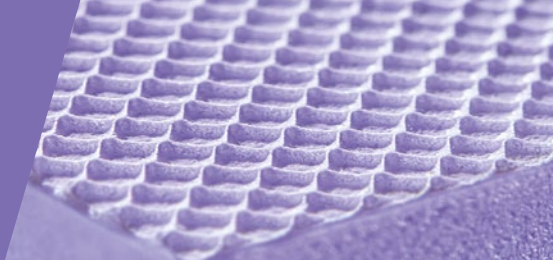
- glatte, extrusionsverdichtete Oberfläche für Boden, Estrich, mehrlagige Kerndämmung etc.
- Format 1250 x 600 mm
- Druckfestigkeit 300 kPa
- Platten mit glatten Kanten (GL)

Art.-Nr.	EAN-Code	Dicke mm	Platten/Paket	Pakete/Palette	m ² /Paket	Preis/m ² €
4500640 ¹	40 25345 00640 7	20	20	12	15,00	6,93
4500642*	40 25345 00642 1	30	14	12	10,50	9,45
4500644*	40 25345 00644 5	40	10	12	7,50	12,60
4500646*	40 25345 00646 9	50	8	12	6,00	15,75
4500648*	40 25345 00648 3	60	7	12	5,25	18,90
4501199*	40 25345 01199 9	80	5	12	3,75	25,20
4502568*	40 25345 02568 2	100	4	12	3,00	31,50
4502569*	40 25345 02569 9	120	3	14	2,25	37,80
<i>Art.-Gruppe: S</i>						
4502570*	40 25345 02570 5	140	3	12	2,25	44,10
4504074*	40 25345 04074 6	160	3	10	2,25	50,40
4502572*	40 25345 02572 9	180	2	14	1,50	56,70
4503007*	40 25345 03007 5	200	2	12	1,50	63,00
4503008*	40 25345 03008 2	220	2	12	1,50	69,30
4503009*	40 25345 03009 9	240	2	10	1,50	75,60

* nach Auftrag 1 Druckfestigkeit 200 kPa

Art.-Gruppe: D

JACKODUR® KF 300 Gefiniert GL



- »gefinierte« extrusionsverdichtete Oberfläche
- Anwendungen als Putzträger, Sockeldämmung, verlorene Schalung zum Anbetonieren und Wärmebrückendämmung
- Platten mit glatten Kanten (GL)
- Zugfestigkeit senkrecht zur Plattenebene 200 kPa
- Format 1250 x 600 mm
- Druckfestigkeit 300 kPa

Art.-Nr.	EAN-Code	Dicke mm	Platten/Paket	Pakete/Palette	m ² /Paket	Preis/m ² €
4500622 ¹	40 25345 00622 3	20	20	12	15,00	6,93
4500624	40 25345 00624 7	30	14	12	10,50	9,45
4500626	40 25345 00626 1	40	10	12	7,50	12,60
4500628	40 25345 00628 5	50	8	12	6,00	15,75
4500630	40 25345 00630 8	60	7	12	5,25	18,90
4501137	40 25345 01137 1	80	5	12	3,75	25,20
4502556	40 25345 02556 9	100	4	12	3,00	31,50
4502557	40 25345 02557 6	120	3	14	2,25	37,80
<i>Art.-Gruppe: S</i>						
4502558*	40 25345 02558 3	140	3	12	2,25	44,10
4504073*	40 25345 04073 9	160	3	10	2,25	50,40
4502560*	40 25345 02560 6	180	2	14	1,50	56,70
4502561*	40 25345 02561 3	200	2	12	1,50	63,00
4503014*	40 25345 03014 3	220	2	12	1,50	69,30
4503015*	40 25345 03015 0	240	2	10	1,50	75,60
4516433*	40 25345 11960 2	260	2	10	1,50	81,90
4516434*	40 25345 11961 9	280	2	10	1,50	88,20
4516435*	40 25345 11962 6	300	1	18	0,75	94,50
4516436*	40 25345 11963 3	320	1	16	0,75	100,80

* nach Auftrag 1 Druckfestigkeit 200 kPa

Art.-Gruppe: D

JACKODUR® KF 300 Standard NF



- Nut und Feder-Kantenausbildung für Aufsparrendämmung
- glatte, extrusionsverdichtete Oberfläche
- Druckfestigkeit 300 kPa
- Flächendeckmaß 2500 x 600 mm = 1,5 m²

Art.-Nr.	EAN-Code	Dicke mm	Platten/Paket	Pakete/Palette	m ² /Paket	Preis/m ² €
4501579*	40 25345 01579 9	40	10	12	15,00	12,60
4501580*	40 25345 01580 5	50	8	12	12,00	15,75
4501581*	40 25345 01581 2	60	7	12	10,50	18,90
4502231*	40 25345 02231 5	80	5	12	7,50	25,20
4507458*	40 25345 06545 9	100	4	12	6,00	31,50
4507459*	40 25345 06546 6	120	3	14	4,50	37,80
4515842*	40 25345 11683 0	140	3	12	4,50	44,10

* nach Auftrag

Art.-Gruppe: S

JACKODUR® KF 500 Standard SF



- Druckfestigkeit 500 kPa
- für Anwendungen mit sehr hoher Druckbelastung im Flachdach, als Perimeterdämmung, auf Parkdecks, unter Industrieböden etc.
- glatte, extrusionsverdichtete Oberfläche
- Platten mit umlaufendem Stufenfalz von 15 mm
- Format 1265 x 615 mm, Flächendeckmaß 1250 x 600 mm = 0,75 m²

Art.-Nr.	EAN-Code	Dicke mm	Platten/Paket	Pakete/Palette	m ² /Paket	Preis/m ² €
4502772*	40 25345 02772 3	40	10	12	7,50	14,89
4502773*	40 25345 02773 0	50	8	12	6,00	18,61
4502774*	40 25345 02774 7	60	7	12	5,25	22,34
4502775*	40 25345 02775 4	80	5	12	3,75	29,78
4502946	40 25345 02946 8	100	4	12	3,00	37,23
4502947	40 25345 02947 5	120	3	14	2,25	44,67
4502948	40 25345 02948 2	140	3	12	2,25	52,12
4504076	40 25345 04076 0	160	3	10	2,25	59,56
4502979	40 25345 02979 6	180	2	14	1,50	67,01
4502980	40 25345 02980 2	200	2	12	1,50	74,45
4502981*	40 25345 02981 9	220	2	12	1,50	81,90
4502982*	40 25345 02982 6	240	2	10	1,50	89,34
4516241*	40 25345 11897 1	260	2	10	1,50	96,79
4516246*	40 25345 11902 2	280	2	10	1,50	104,23
4516235*	40 25345 11891 9	300	1	18	0,75	111,68
4516234*	40 25345 11890 2	320	1	16	0,75	119,12

* nach Auftrag

Art.-Gruppe: D

JACKODUR® KF 700 Standard SF



- Druckfestigkeit 700 kPa
- für Anwendungen mit extrem hoher Druckbelastung im Flachdach, als Perimeterdämmung, Parkdecks, unter Industrieböden etc.
- glatte, extrusionsverdichtete Oberfläche
- Platten mit umlaufendem Stufenfalz von 15 mm
- Format 1265 x 615 mm, Flächendeckmaß 1250 x 600 mm = 0,75 m²

Art.-Nr.	EAN-Code	Dicke mm	Platten/Paket	Pakete/Palette	m ² /Paket	Preis/m ² €
4504060*	40 25345 04060 9	50	8	12	6,00	22,19
4504061*	40 25345 04061 6	60	7	12	5,25	26,63
4502987*	40 25345 02987 1	80	5	12	3,75	35,50
4502988	40 25345 02988 8	100	4	12	3,00	44,38
4502989	40 25345 02989 5	120	3	14	2,25	53,26
4502990	40 25345 02990 1	140	3	12	2,25	62,13
4502991	40 25345 02991 8	160	3	10	2,25	71,01
4502992*	40 25345 02992 5	180	2	14	1,50	79,88
4502993	40 25345 02993 2	200	2	12	1,50	88,76
4502994*	40 25345 02994 9	220	2	12	1,50	97,64
4502995*	40 25345 02995 6	240	2	10	1,50	106,51
4516242*	40 25345 11898 8	260	2	10	1,50	115,39
4516245*	40 25345 11901 5	280	2	10	1,50	124,26
4516236*	40 25345 11892 6	300	1	18	0,75	133,14
4516237*	40 25345 11893 3	320	1	16	0,75	142,02

* nach Auftrag

Art.-Gruppe: D

JACKODUR®

Sportzentrum "Le Board"
Val Thorens in Frankreich

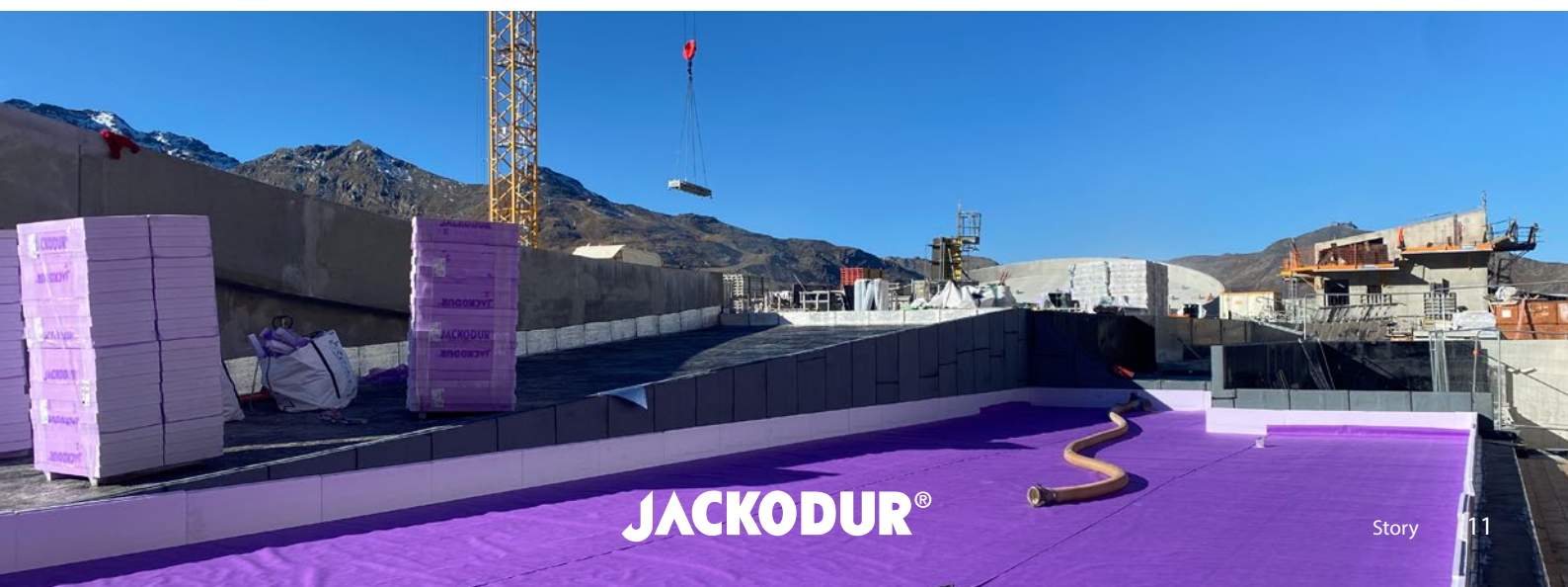
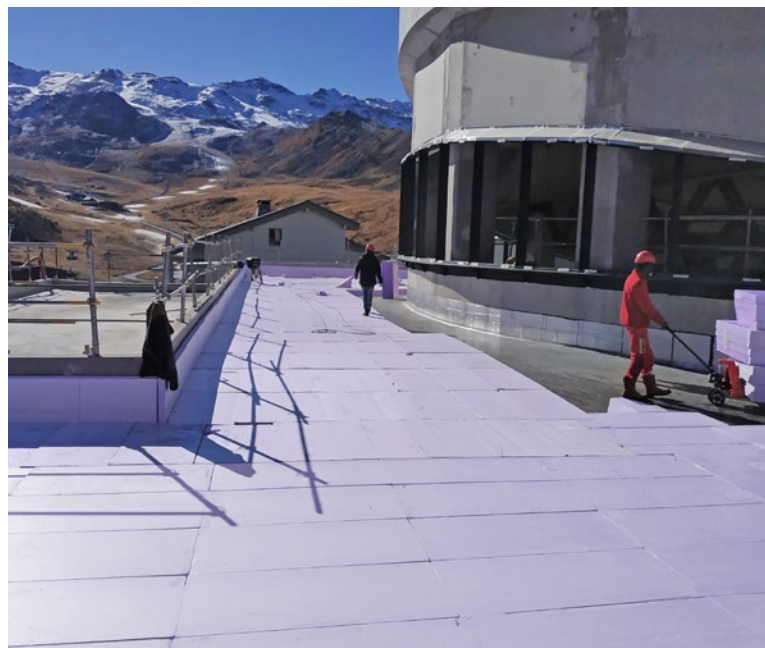


Die Herausforderung:

- Komplexe Dachkonstruktion mit einer Gesamtfläche von 5.000 m²
- Umsetzung des Dachgefälles mit geschwungenen Formen
- vielfältige Nutzung der Fläche, unter anderem als Skipiste
- unter härtesten Witterungseinflüssen mit hohen Schneelasten und Frosttemperaturen
- pünktliche Fertigstellung zum 50-jährigen Bestehen

Die Lösung mit JACKODUR®:

- befahrbares Umkehrdach mit JACKODUR® KF 700 in 200 mm Dicke für extrem hohe Druckfestigkeit des "Snowboards"
- JACKODUR® Plus in 100 mm für die umgrenzenden Panorama-Terrassen
- zeitsparende einlagige Verlegung der leichten JACKODUR® Wärmedämmung ermöglicht die Einhaltung aller Fristen



JACKODUR®

Story

11

JACKODUR® EVO

Mauerrandstreifen

- Randabschluss für Fenster- und Türöffnungen im zweischaligen Mauerwerk
- verbesserte Dämmeigenschaft mit $\lambda_D = 0,032$ W/(m·K)

- »gefinierte« Oberfläche, kann direkt verputzt werden
- Breite (gefinierte Seite) entspricht Abstand zwischen Mauerwerk und Verblender

Produktumstellung mit besserem Dämmwert!

Art.-Nr.	EAN-Code	Dicke mm	Breite mm	Länge mm	Stück/Palette	lfm/Palette	Preis/lfm €
4524996*	40 25345 15973 8	60	100	1250	420	525,00	2,16
4524997*	40 25345 15974 5	60	120	1250	350	437,50	2,59
4524998*	40 25345 15975 2	80	100	1250	300	375,00	2,88
4524999*	40 25345 15976 9	80	120	1250	250	312,50	3,46
4525001*	40 25345 15978 3	80	140	1250	200	250,00	4,03
4525000*	40 25345 15977 6	80	150	1250	200	250,00	4,32
4525002	40 25345 15979 0	80	160	1250	150	187,50	4,61
4525003	40 25345 15980 6	80	180	1250	150	187,50	5,18
4525004	40 25345 15981 3	80	200	1250	150	187,50	5,76
4525005*	40 25345 15982 0	100	100	1250	240	300,00	3,60
4525006*	40 25345 15983 7	100	120	1250	200	250,00	4,32
4525007*	40 25345 15984 4	100	140	1250	160	200,00	5,04
4525008*	40 25345 15985 1	100	160	1250	120	150,00	5,76
4525009*	40 25345 15986 8	100	180	1250	120	150,00	6,48
4525010*	40 25345 15987 5	100	200	1250	120	150,00	7,20
4525011*	40 25345 15988 2	120	160	1250	90	112,50	6,91
4525012*	40 25345 15989 9	120	180	1250	90	112,50	7,78
4525013*	40 25345 15990 5	120	200	1250	90	112,50	8,64

* nach Auftrag

Mindestabnahme: 1 Palette = 10 Pakete palettiert

Art.-Gruppe: S



JACKODUR® Plus Mauerrandstreifen

λ_D 0,027 W/(m·K)

- Randabschluss aus Hochleistungsdämmstoff mit besten Dämmeigenschaften
 $\lambda_D = 0,027 \text{ W/(m·K)}$
- für Fenster- und Türöffnungen im zweischaligen Mauerwerk
- »gefinierte« Oberfläche, kann direkt verputzt werden
- Breite (gefinierte Seite) entspricht Abstand zwischen Mauerwerk und Verblender

Art.-Nr.	EAN-Code	Dicke mm	Breite mm	Länge mm	Stück/Palette	lfm/Palette	Preis/lfm €
4518324*	40 25345 13045 4	80	140	1250	200	250,0	6,20
4518621*	40 25345 13191 8	80	160	1250	150	187,5	7,08
4517286*	40 25345 12412 5	80	180	1250	150	187,5	7,97
4518608*	40 25345 13188 8	100	100	1250	240	300,0	5,53
4519572*	40 25345 13715 6	100	120	1250	200	250,0	6,64
4516019*	40 25345 11747 9	100	140	1250	160	200,0	7,74
4518790*	40 25345 13289 2	100	150	1250	160	200,0	8,30
4518591*	40 25345 13181 9	100	160	1250	120	150,0	8,85
4519573*	40 25345 13716 3	120	120	1250	150	187,5	7,97

* nach Auftrag

Mindestabnahme: 1 Palette = 10 Pakete palettiert

Art.-Gruppe: 5

JACKODUR® Dämmschalung JDS

- Deckenrand Schalung, Wärmedämmung und Putzträger in einem Produkt. Element komplett aus hochwertigem XPS
- einfach im Nut- und Federverbund zu verlegen, ab 200 mm Höhe zusätzlich befestigen oder hinterstützen
- kein Ausschalen erforderlich
- Gesamfußbreite bei Dicke 35 mm beträgt 70 mm, bei Dicke 50 und 60 mm beträgt die Gesamfußbreite 100 mm
- mit Firmenaufdruck auf Anfrage erhältlich

Art.-Nr.	EAN-Code	Dicke mm	Höhe mm	Länge mm	Stück/Palette	lfm/Palette	Preis/lfm €
4500022*	40 25345 00022 1	35	160	1250	160	200	6,50
4500115*	40 25345 00115 0	35	180	1250	160	200	7,05
4500474*	40 25345 00474 8	35	200	1250	128	160	7,40
4500101*	40 25345 00101 3	35	220	1250	128	160	7,75
4500023*	40 25345 00023 8	35	250	1250	128	160	8,10
4500099*	40 25345 00099 3	50	160	1250	160	200	9,20
4500021*	40 25345 00021 4	50	180	1250	160	200	10,05
4500114*	40 25345 00114 3	50	200	1250	128	160	10,50
4500007*	40 25345 00007 8	50	220	1250	128	160	11,00
4500100*	40 25345 00100 6	50	250	1250	128	160	11,60
4502330*	40 25345 02330 5	60	160	1250	120	150	9,30
4502115*	40 25345 02115 8	60	180	1250	128	160	10,15
4502116*	40 25345 02116 5	60	200	1250	96	120	10,65
4502331*	40 25345 02331 2	60	220	1250	96	120	11,10
4502332*	40 25345 02332 9	60	250	1250	96	120	11,70

* nach Auftrag

Mindestabnahme: 1 Palette

Art.-Gruppe: 8

JACKODUR® Dämmkeil



■ Randabschluss zu aufgehenden Bauteilen im Flachdachbereich

■ Gewährleistung einer besseren Fügetechnik der Abdichtungsbahn

Art.-Nr.	EAN-Code	Dicke mm	Länge mm	Stück/Paket	m/Paket	Preis/m €
4504085*	40 25345 04085 2	50/50	1250	60	75,00	0,80
4504086*	40 25345 04086 9	60/60	1250	40	50,00	1,05
4504087*	40 25345 04087 6	80/80	1250	25	31,25	1,30

* nach Auftrag

Art.-Gruppe: D

JACKODUR® Z-Foliendämmung



■ Sockeldämmung im zweischaligen Mauerwerk mit abgeschrägter Oberfläche für die Verlegung der Z-Folie

■ Feuchtigkeit wird zwangsläufig durch Gefälle abgeführt (DIN 1053)

■ wärmebrückenfrei durch mittige Nut- und Federverbindung

Art.-Nr.	EAN-Code	Dicke mm	Höhe mm	Länge mm	Stück/Paket	m/Paket	Preis/m €
4504081*	40 25345 04081 4	80	250/350	1250	10	12,50	6,25
4504082*	40 25345 04082 1	100	250/350	1250	8	10,00	7,80
4504083*	40 25345 04083 8	120	250/350	1250	6	7,50	9,40
4504084*	40 25345 04084 5	140	250/350	1250	6	7,50	10,95
4508475*	40 25345 07244 0	160	250/350	1250	6	7,50	12,50
4510256*	40 25345 08472 6	180	250/350	1250	6	7,50	15,95
4512281*	40 25345 09803 7	200	250/350	1250	4	5,00	17,75

* nach Auftrag

Mindestabnahme: 1 Paket

Art.-Gruppe: D



JACKODUR® Atlas

Bodenplattendämmung einer 1.000 m² KiTa



Die Herausforderung:

- Dämmung der Bodenplatte einer KiTa mit 1.000 m² Grundfläche und 43 Ecken
- Niedrigenergiestandard

Die Lösung mit JACKODUR®:

- Einsatz des JACKODUR® Atlas Bodenplattendämmsystems
- Ausführung als Randsystem mit werkseitig maßgenau vorgefertigten Randelementen
- 100 mm Dämmstoffdicke unter der Bodenplatte



JACKODUR®

Bürogebäude Jobcenter Unna in Deutschland



Die Herausforderung:

- effiziente Dachdämmung des fünfgeschossigen Neubaus in H-Form mit 5.700 m² Nettogrundfläche, Fokus auf Ökologie und Klimaresilienz
- Einhaltung des KfW-Standards 40 NH (Nachhaltigkeit)
- Schnelligkeit und Planungssicherheit bei der Ausführung der Dachdämmung gewährleisten

Die Lösung mit JACKODUR®:

- begrüntes Umkehrdach mit insgesamt 1.350 m² JACKODUR® Plus 300 in 200 mm Dicke
- der einfache Umkehrdachaufbau gewährleistet eine dauerhafte und sichere Lösung für das Flachdach
- das Gründach verbessert das Mikroklima im neu entstehenden Stadtquartier
- das Flachdach wurde als Konstruktion mit einer WU-Betondecke ausgeführt, ohne zusätzliche Abdichtungsbahnen



JACKODUR®

JACKODUR® Atlas

Das Dämmsystem für Bodenplatten



Flächenelement



Seitenelement



Schalungselement



Eckelement

JACKODUR® Atlas das Dämmsystem für Bodenplatten:

- exzellente Wärmedämmung für minimale Heizkosten
- wärmebrückenfrei gedämmt
- Dämmen und Schalen in einem Arbeitsschritt
- einfache und sichere Verarbeitung
- erfüllt die energetischen Anforderungen bis hin zum Passivhausstandard



Schalungselement

- mit Feder zum Einstecken in das Atlas Eck- und Seitenelement
- Dämmstoffdicken von 80 bis 320 mm für Bodenplattenhöhen bis 500 mm

Flächenelement

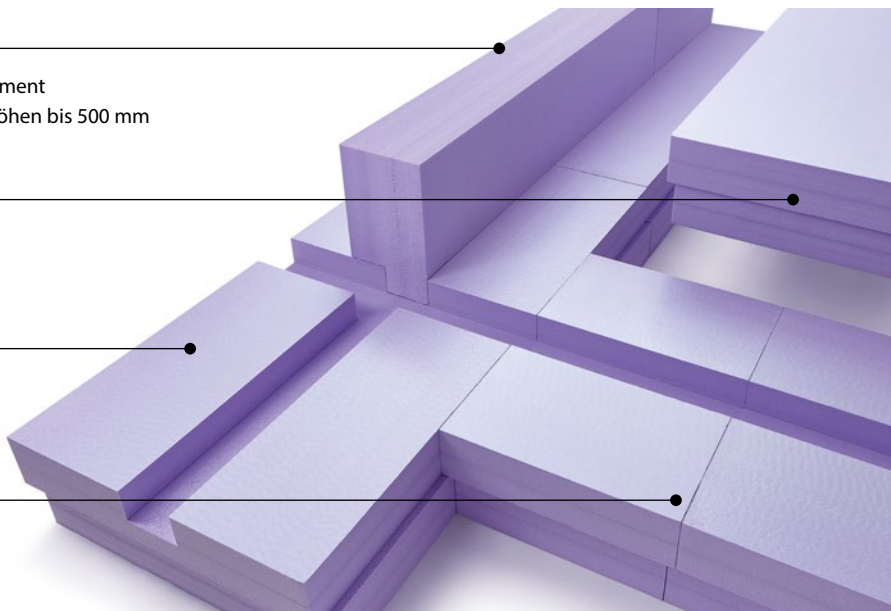
- Flächenelement für Atlas
- Dämmstoffdicken von 100 bis 320 mm

Eckelement

- mit Nut zur Aufnahme des Atlas Schalungselementes
- Dämmstoffdicken von 100 bis 320 mm

Seitenelement

- mit Nut zur Aufnahme des Atlas Schalungselementes
- Dämmstoffdicken von 100 bis 320 mm



JACKODUR® Atlas Preisanfrage

Zur Angebotserstellung werden folgende Angaben benötigt:

Bei komplexen Grundrissen, oder bei Auftrag als Komplettsystem, kann ein Grundriss der Bodenplatte erforderlich werden. Zu weiteren Details oder Sonderkonstruktionen nehmen Sie bitte Kontakt zu uns auf.

Zur Preisanfrage
www.jackon-insulation.com



Dicke Schalungselement (mm)

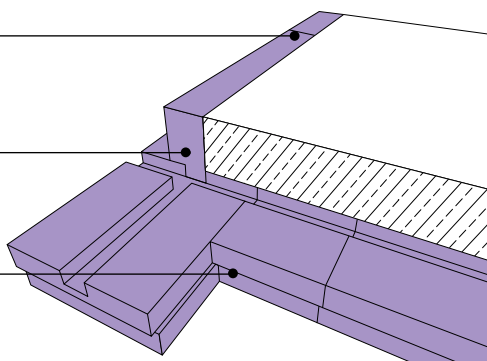
(Dicke Seitendämmung)

Höhe Schalungselement (mm)

(Dicke Bodenplatte)

Dicke Flächenelement (mm)

(Dämmstoffdicke unter Bodenplatte)



Fläche Bodenplatte (m²)

(Außenmaße Bodenplatte, ohne Dämmung)

Umfang Bodenplatte (m)

(Außenmaße Bodenplatte, ohne Dämmung)

Anzahl Gebäudeecken 90° (Stück)

JACKODUR®

Befahrbares Parkdeck im BORA Flagshipstore
Herford in Deutschland



Die Herausforderung:

- Dämmung der 1.900 m² großen Parkfläche
- Einhaltung des geplanten hohen Energieeffizienz-Standards
- Gebäude soll Primärenergiebedarf von nahezu Null erreichen

Die Lösung mit JACKODUR®:

- Befahrbares Umkehrdach mit JACKODUR® KF 500 in 200 mm Dicke, hoch druckfest und formstabil
- Zeit- und kostensparende Ausführung dank einlagiger Verlegung der Wärmedämmung
- das Parkdeck erhielt eine Ortbetonplatte





JACKODUR® Technische Daten

Extrudierter Polystyrolschaum (XPS) nach EN 13164

Eigenschaften	Bezeichnung nach EN 13164	Angabe/ Einheit	Norm	Dicke mm
Nennwert der Wärmeleitfähigkeit	λ_b	W/(m·K)	EN 13164	≤ 60 ≤ 180 ≤ 320 ≤ 400
Bemessungswert der Wärmeleitfähigkeit in Deutschland für Anwendungen nach DIN 4108-10 *	-	W/(m·K)	DIN 4108-4	≤ 60 ≤ 180 ≤ 320 ≤ 400
Produktart gemäß ÖNORM B 6000	-	-	ÖNORM B 6000	
Dickentoleranz	Ti	Klasse	EN 823	
Dimensionsänderung bei 70°C und 90% relativer Feuchte	DS(70/90)	%	EN 1604	
Druckspannung bei 10% Verformung oder Druckfestigkeit	CS(10Y)i	Stufe i in kPa ³	EN 826	
Brandverhalten	-	Klasse	EN 13501-1	
Verformung bei 40 kPa Druck- und 70°C Temperaturbeanspruchung	DLT(2)5	%	EN 1605	
Zugfestigkeit senkrecht zur Plattenebene	TRi	Stufe i in kPa ³	EN 1607	
Dauerdruckfestigkeit, Kriechverhalten (50 Jahre, Stauchung <2%)	CC(2/1,5/50) σ_c	σ_c in kPa ³	EN 1606	
Typischer Wert des Kurzzeit-Elastizitätsmoduls (E-Modul)	-	kPa	EN 826	
Wasseraufnahme bei langzeitigem Eintauchen	WL(T)i	Stufe i in %	EN 12087	
Wasseraufnahme durch Diffusion ¹	WD(V)i	Vol.-%	EN 12088	
Widerstandsfähigkeit gegen Frost-Tau-Wechselbeanspruchung	FTCDi	Klasse	EN 12091	
Wasserdampfdiffusionswiderstandszahl ¹	μ	-	EN 12086	
Linearer Wärmeausdehnungskoeffizient	-	mm/(m·K)	-	
Obere Anwendungsgrenztemperatur	-	°C	-	
Oberflächenbeschaffenheit	-	-	-	
Kantenausbildung	-	-	-	

* für nicht genormte Anwendungen sind die Bemessungswerte der Wärmeleitfähigkeit den allgemein bauaufsichtlichen Zulassungen zu entnehmen

¹ dickenabhängig

² bei 20 mm Dicke: 200 kPa

³ 100 kPa = 100 kN/m² \approx 10 t/m²



JACKODUR® Wärmedämmung:

■ Frei von HBCD Flammschutzmitteln sowie Fluorchlorkohlenwasserstoffe (FCKW) und HFCKW-haltigen Treibmitteln.

EVO 300 Standard	Plus 300 Standard	Plus 300 Gefiniert	KF 300 Standard	KF 300 Gefiniert	KF 500 Standard	KF 700 Standard
0,032	0,027	0,027	0,034	0,034	0,034	0,034
0,032	0,027	0,027	0,035	0,035	0,035	0,035
0,032	0,027	0,027	0,036	0,036	0,035	0,035
0,032	0,027	-	-	-	-	-
0,033	0,028	0,028	0,035	0,035	0,035	0,035
0,033	0,028	0,028	0,036	0,036	0,036	0,036
0,033	0,028	0,028	0,037	0,037	0,036	0,036
0,033	0,028	-	-	-	-	-
XPS-G 30	XPS-G 30	XPS-R	XPS-G 30	XPS-R	XPS-G 50	XPS-G 70
T1	T1	T1	T1	T1	T1	T1
≤ 5	≤ 5	≤ 5	≤ 5	≤ 5	≤ 5	≤ 5
300	300	300	300 ²	300 ²	500	700
Euroklasse E						
≤ 5	≤ 5	≤ 5	≤ 5	≤ 5	≤ 5	≤ 5
-	-	200	-	200	-	-
130	-	-	130	-	180	250
15.000	13.000	-	15.000	-	20.000	30.000
0,7	0,7	-	0,7	1,5	0,7	0,7
3	1 bis 3 ¹	-	1 bis 3 ¹	-	1 bis 3 ¹	1 bis 3 ¹
FTCD1	FTCD1	-	FTCD1	-	FTCD1	FTCD1
50-250	50-250	50-250	50-250	50-250	50-250	50-250
0,07	0,07	0,07	0,07	0,07	0,07	0,07
+75 °C	+75 °C	+75 °C	+75 °C	+75 °C	+75 °C	+75 °C
glatt	glatt	Rautenstruktur	glatt	Rautenstruktur	glatt	glatt
Stufenfalz	Stufenfalz	Glattkante	Stufenfalz, Glattkante, Nut und Feder	Glattkante	Stufenfalz	Stufenfalz

Wichtige Hinweise:

Die JACKODUR® Produkte sind für den Dauereinsatz bis zu einer Höchsttemperatur von max. +75°C. geeignet. An Tagen mit starker Sonneneinstrahlung muss darauf geachtet werden, dass die JACKODUR® Produkte nicht mit dunklen Schichten (z.B. Abdichtungen, Vliese, Matten) abgedeckt werden. Jeglicher Hitzestau ist zu vermeiden und kann zu Verformungen der Wärmedämmplatten führen.

JACKODUR® Produkte sind gegen dauerhafte Sonneneinstrahlung (UV-Strahlung) nicht beständig und müssen gegen Verwitterung der Oberfläche geschützt werden.

Die Dämmplatten enthalten ein Flammschutzmittel, das das Entzünden durch kleine Feuer erschwert. Dennoch müssen sie sorgfältig verarbeitet und gelagert werden, da sie bei Kontakt mit offenen Flammen oder Zündquellen Schaden nehmen können.

Aufgrund der vielfältigen Anwendungsmöglichkeiten der JACKODUR®-Produkte, die aber von Lieferanten nicht immer auf sachgerechte Befolgung der Verarbeitungshinweise, der Handhabung und dem Einbau überwacht werden können, haftet die Firma JACKON Insulation GmbH nur für die hier benannten Daten gemäß den Zulassungsvorschriften.

JACKON Insulation GmbH

Carl-Benz-Straße 8
D-33803 Steinhagen

T +49 (0) 5204 9955 - 0

E info@jackodur.com

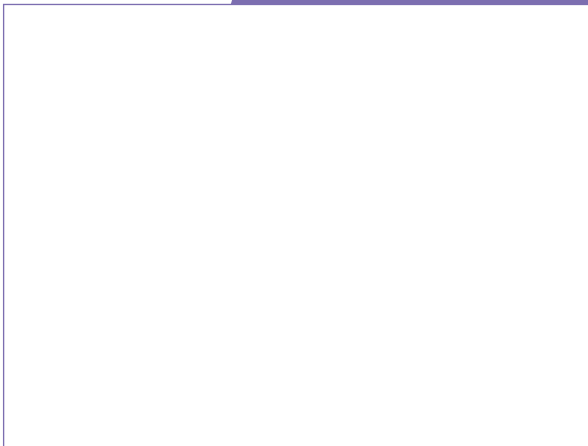
W www.jackon-insulation.com



Social Media



Ihr Fachhändler:



Reg.-Nr.067674



Die JACKON Insulation GmbH ist Mitglied der Deutschen Gesellschaft für Nachhaltiges Bauen - DGNB e.V.

