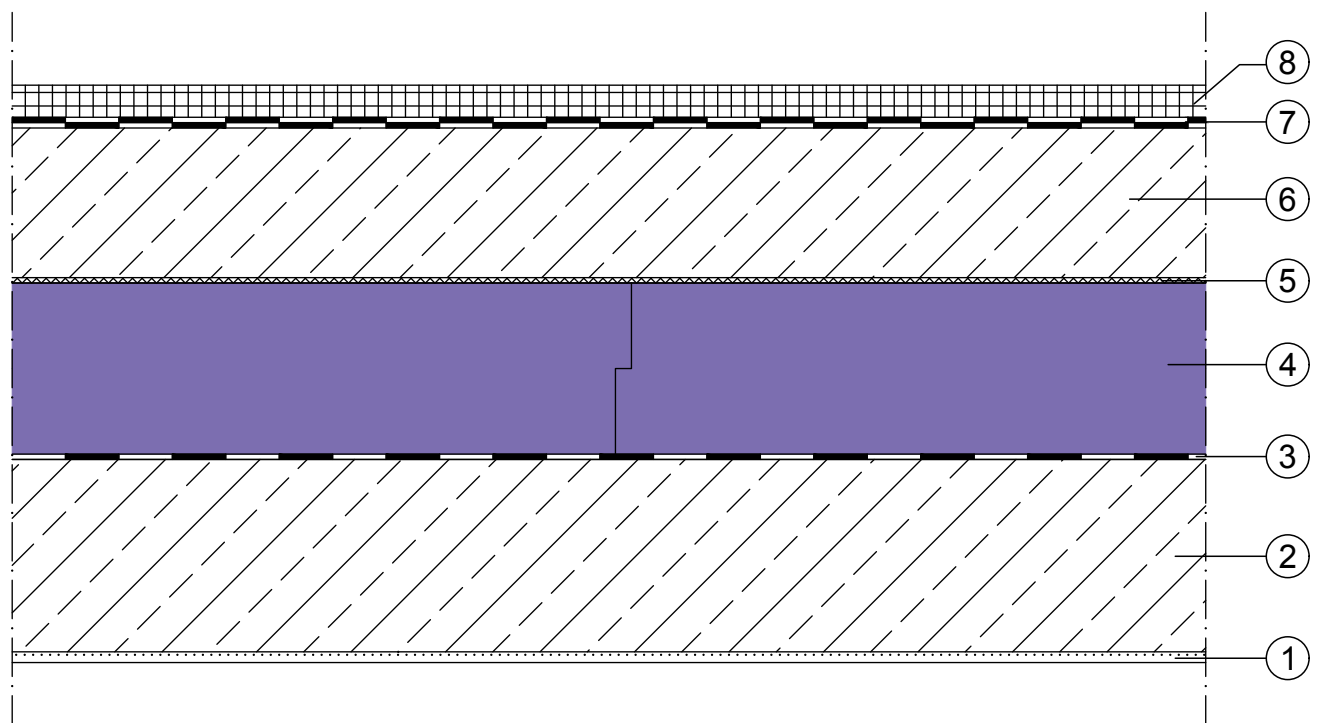



## Schnitt - befahrbares Warmdach mit druckfestem XPS



- |                        |                                       |
|------------------------|---------------------------------------|
| ① Innenputz            | ⑤ JACKODUR® Dachvlies WA              |
| ② Stahlbetondecke      | ⑥ Betondruckplatte, Dicke nach Statik |
| ③ Dampfsperre          | ⑦ 2-lagige Abdichtung mit Voranstrich |
| ④ JACKODUR® KF 500/700 | ⑧ Gussasphalt mit Voranstrich         |

In der Abdichtungsebene und den darüberliegenden Schichten ist ein Gefälle von  $\geq 2,5\%$  erforderlich.

System	DACH	Zur Beachtung: Die Angaben in dieser Zeichnung basieren auf unseren derzeitigen Kenntnissen und Erfahrungen. Sie stellen keine Zusicherung im Rechtssinne dar. Bei der Anwendung sind stets die besonderen Bedingungen des Anwendungsfalles zu berücksichtigen, insbesondere in bauphysikalischer, bautechnischer und baurechtlicher Hinsicht.	 <a href="http://www.jackon-insulation.com">www.jackon-insulation.com</a>
Datum	04/2022		
Detail	03-033		