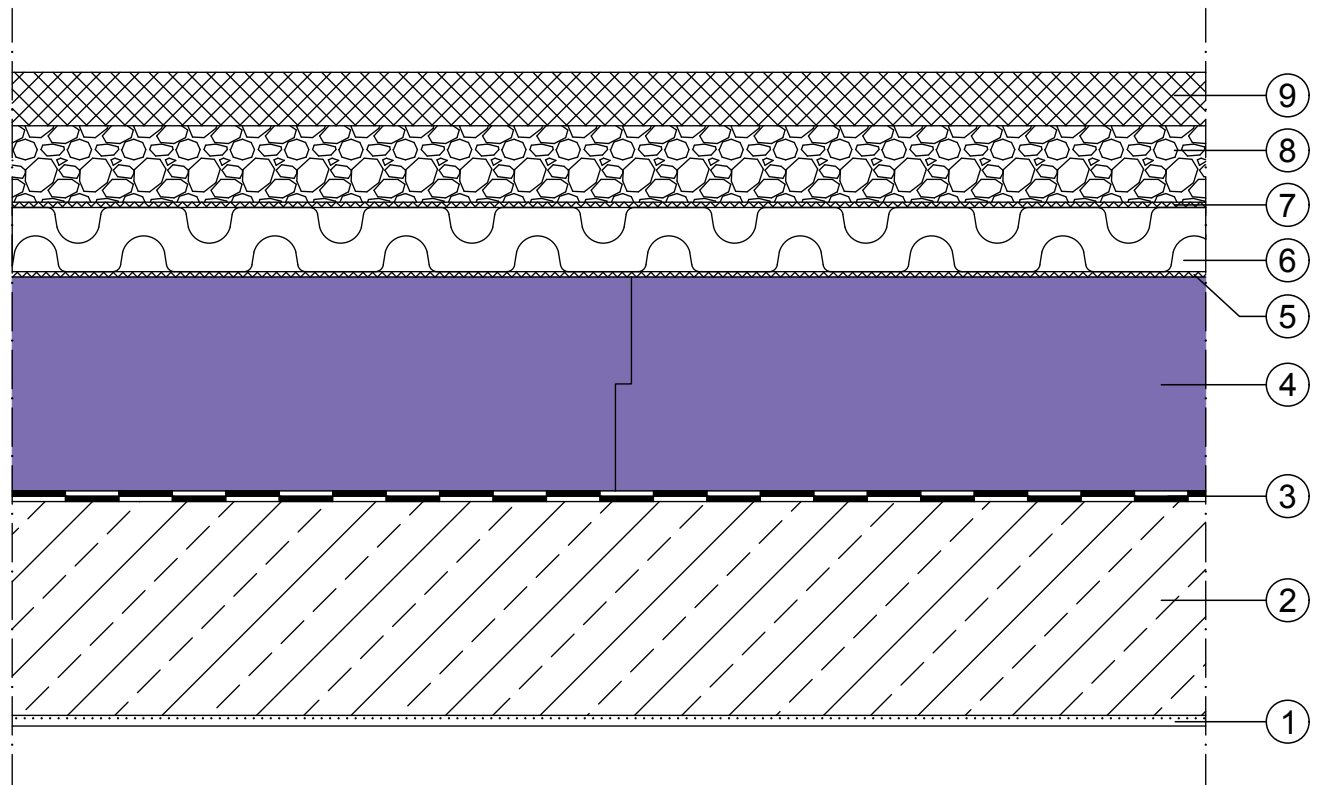



Schnitt - Umkehrdach mit Spiel- und Sportflächen



- | | |
|---------------------------------------|--|
| ① Innenputz | ⑥ Drainageelement (z.B. OPTIGRÜN FKD 60 mit Splitt 2/5 verfüllt) |
| ② Stahlbetondecke | ⑦ Trennvlies, diffusionsoffen |
| ③ 2-lagige Abdichtung mit Voranstrich | ⑧ Hartsteinsplitt 2/5, zementgebunden |
| ④ JACKODUR® KF 300 Standard SF | ⑨ Fallschutzbelag wasserdurchlässig, Dicke 5 cm, z.B. Spiel-/Sportfläche |
| ⑤ JACKODUR® Dachvlies WA | |

System	DACH	Zur Beachtung: Die Angaben in dieser Zeichnung basieren auf unseren derzeitigen Kenntnissen und Erfahrungen. Sie stellen keine Zusicherung im Rechtssinne dar. Bei der Anwendung sind stets die besonderen Bedingungen des Anwendungsfalles zu berücksichtigen, insbesondere in bauphysikalischer, bautechnischer und baurechtlicher Hinsicht.	 www.jackon-insulation.com
Datum	04/2022		
Detail	03-028		