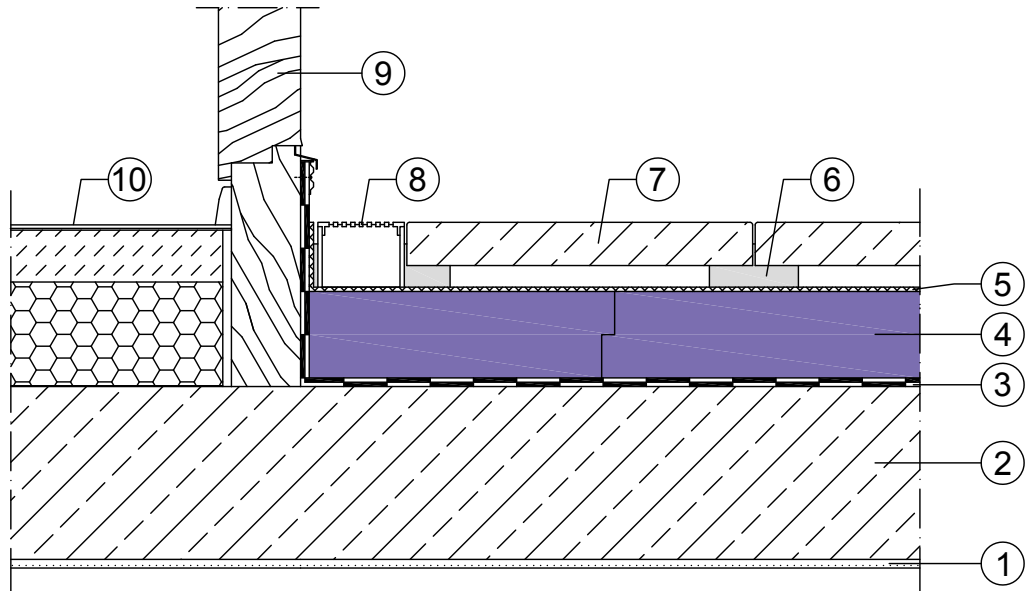



Schnitt - Umkehrdach Türbereich



- ① Innenputz
- ② Stahlbetondecke
- ③ Abdichtung
- ④ JACKODUR® Plus 300 Standard SF
- ⑤ JACKODUR® Dachvlies WA
- ⑥ Stelzlager
- ⑦ Betonplatte
- ⑧ Ablaufrinne mit Gitterrost
- ⑨ Türelement
- ⑩ Innenbodenaufbau, schwimmender Estrich mit Belag

System	DACH	<p>Zur Beachtung: Die Angaben in dieser Zeichnung basieren auf unseren derzeitigen Kenntnissen und Erfahrungen. Sie stellen keine Zusicherung im Rechtssinne dar. Bei der Anwendung sind stets die besonderen Bedingungen des Anwendungsfalles zu berücksichtigen, insbesondere in bauphysikalischer, bautechnischer und baurechtlicher Hinsicht.</p>	 www.iackon-insulation.com
Datum	04/2018		
Detail	03-024		