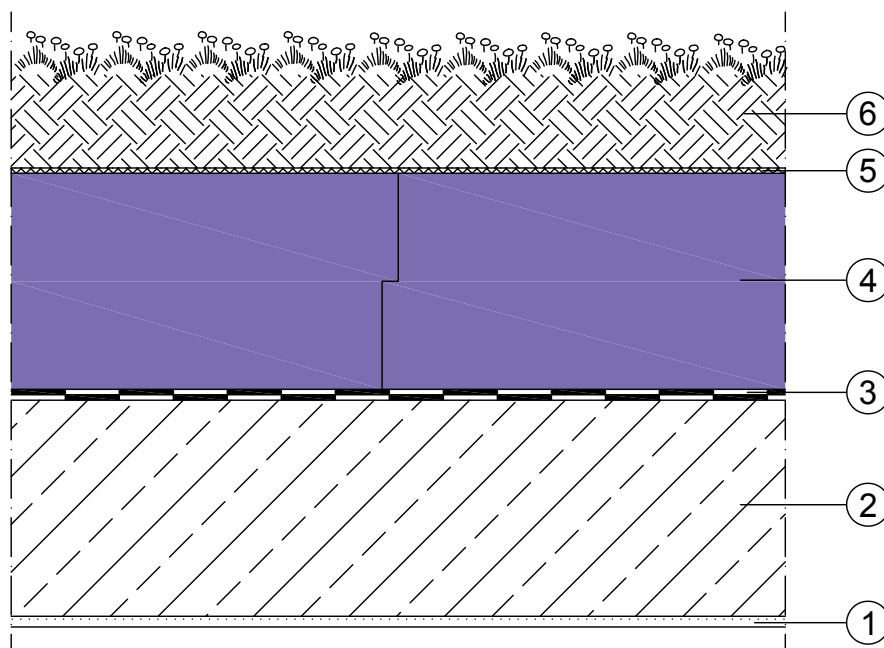



Schnitt - extensiv begrüntes Umkehrdach



- ① Innenputz
- ② Stahlbetondecke
- ③ 2-lagige Abdichtung mit Voranstrich
- ④ JACKODUR® Plus 300 Standard SF
- ⑤ JACKODUR® Dachvlies WA
- ⑥ Vegetationsschicht mit extensiver Vegetation

System	DACH	Zur Beachtung: Die Angaben in dieser Zeichnung basieren auf unseren derzeitigen Kenntnissen und Erfahrungen. Sie stellen keine Zusicherung im Rechtssinne dar. Bei der Anwendung sind stets die besonderen Bedingungen des Anwendungsfalles zu berücksichtigen, insbesondere in bauphysikalischer, bautechnischer und baurechtlicher Hinsicht.	 www.iackon-insulation.com
Datum	04/2018		
Detail	03-020		