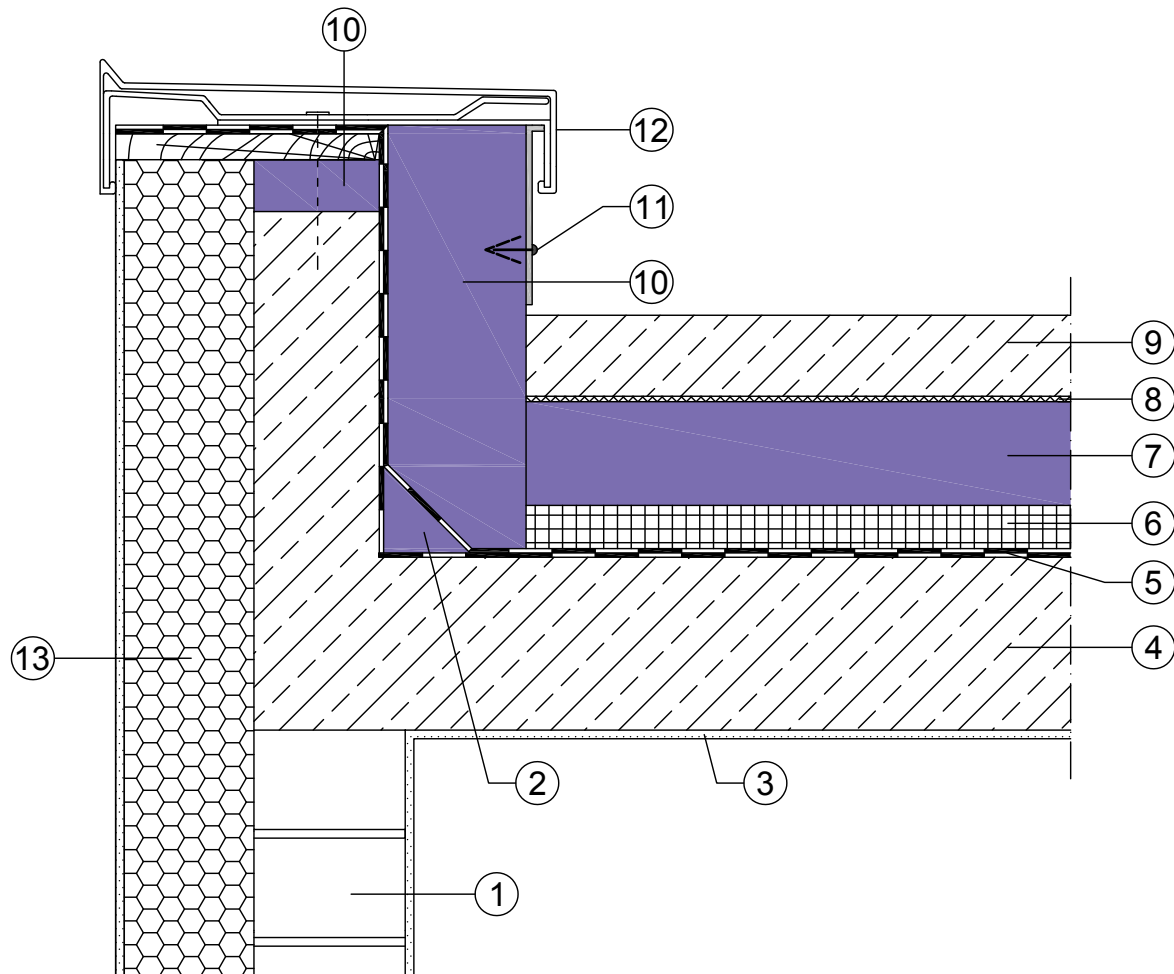



## Dachrandabschluss - befahrbares Umkehrdach mit Ortbeton



- |                                       |   |
|---------------------------------------|---|
| ① Mauerwerk mit Innenputz             | ⑩ JACKODUR® KF 300 Standard SF                                |
| ② JACKODUR® Dämmkeil                  | ⑪ Wandanschlussprofil mit Dämmstoffdübel und Spenglerschraube |
| ③ Innenputz                           | ⑫ Metallabdeckung mit Halter auf Holzbohle gedübelt           |
| ④ Stahlbetondecke                     | ⑬ WDVS mit Außenputz  |
| ⑤ 2-lagige Abdichtung mit Voranstrich |   |
| ⑥ Gussasphalt                         |   |
| ⑦ JACKODUR® KF 500/700 Standard SF    |   |
| ⑧ JACKODUR® Dachvlies WA              |   |
| ⑨ Ortbeton                            |   |

System	DACH	Zur Beachtung: Die Angaben in dieser Zeichnung basieren auf unseren derzeitigen Kenntnissen und Erfahrungen. Sie stellen keine Zusicherung im Rechtssinne dar. Bei der Anwendung sind stets die besonderen Bedingungen des Anwendungsfalles zu berücksichtigen, insbesondere in bauphysikalischer, bautechnischer und baurechtlicher Hinsicht.	 <a href="http://www.iackon-insulation.com">www.iackon-insulation.com</a>
Datum	04/2018		
Detail	03-001		